



嘉<sup>カ</sup>義<sup>ギ</sup>市<sup>シ</sup>空<sup>クウ</sup>汚<sup>ウ</sup>



小<sup>コ</sup>學<sup>ガク</sup>堂<sup>ドウ</sup>



上<sup>カミ</sup>課<sup>カク</sup>囉<sup>ラ</sup>



值日生：





我們先來認識

主要的空氣污染物有哪些？

對健康又會造成什麼危害呢？





# 看不見的隱形殺手-PM<sub>2.5</sub>



主要發生於冬季、春季



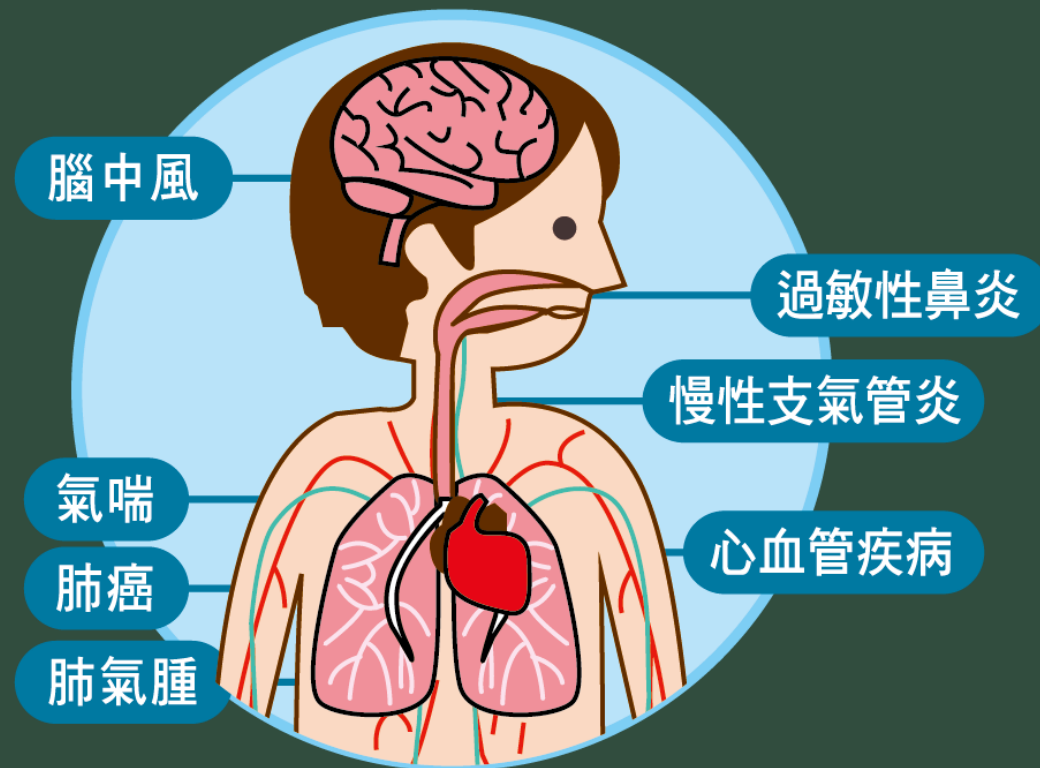
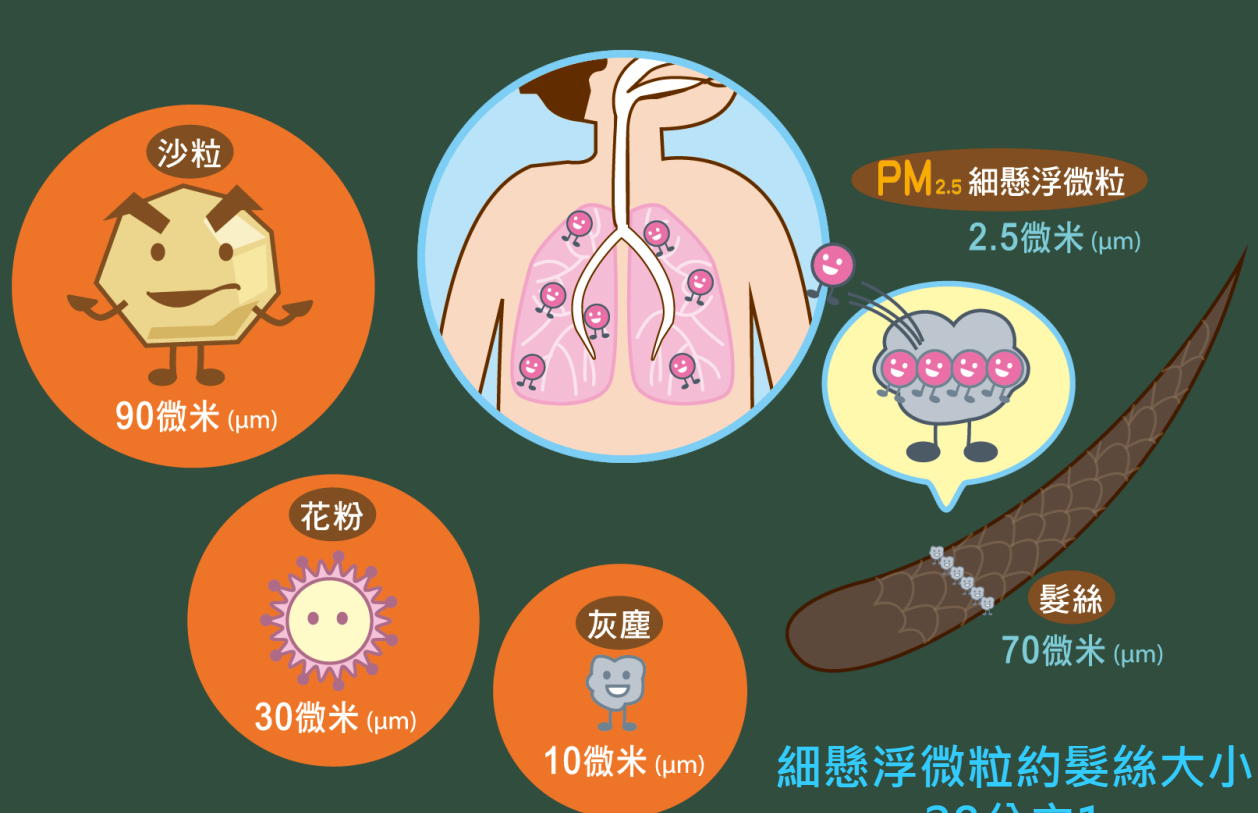
- 病菌
- 戴奧辛
- 有機揮發氣體
- 重金屬

以上有害物質，容易附著於微小粒子上，進入肺泡後，就容易對身體產生危害。





# 原來PM<sub>2.5</sub>對健康的影響這麼多！



PM<sub>2.5</sub>可穿透肺部氣泡→血管→血液循環全身





# 高空衛士低空殺手-臭氧

😞 近地表的臭氧

主要發生於春末至秋季

氮氧化物  
(汽機車排放)



揮發性有機物  
(工廠、商業排放)



強日照

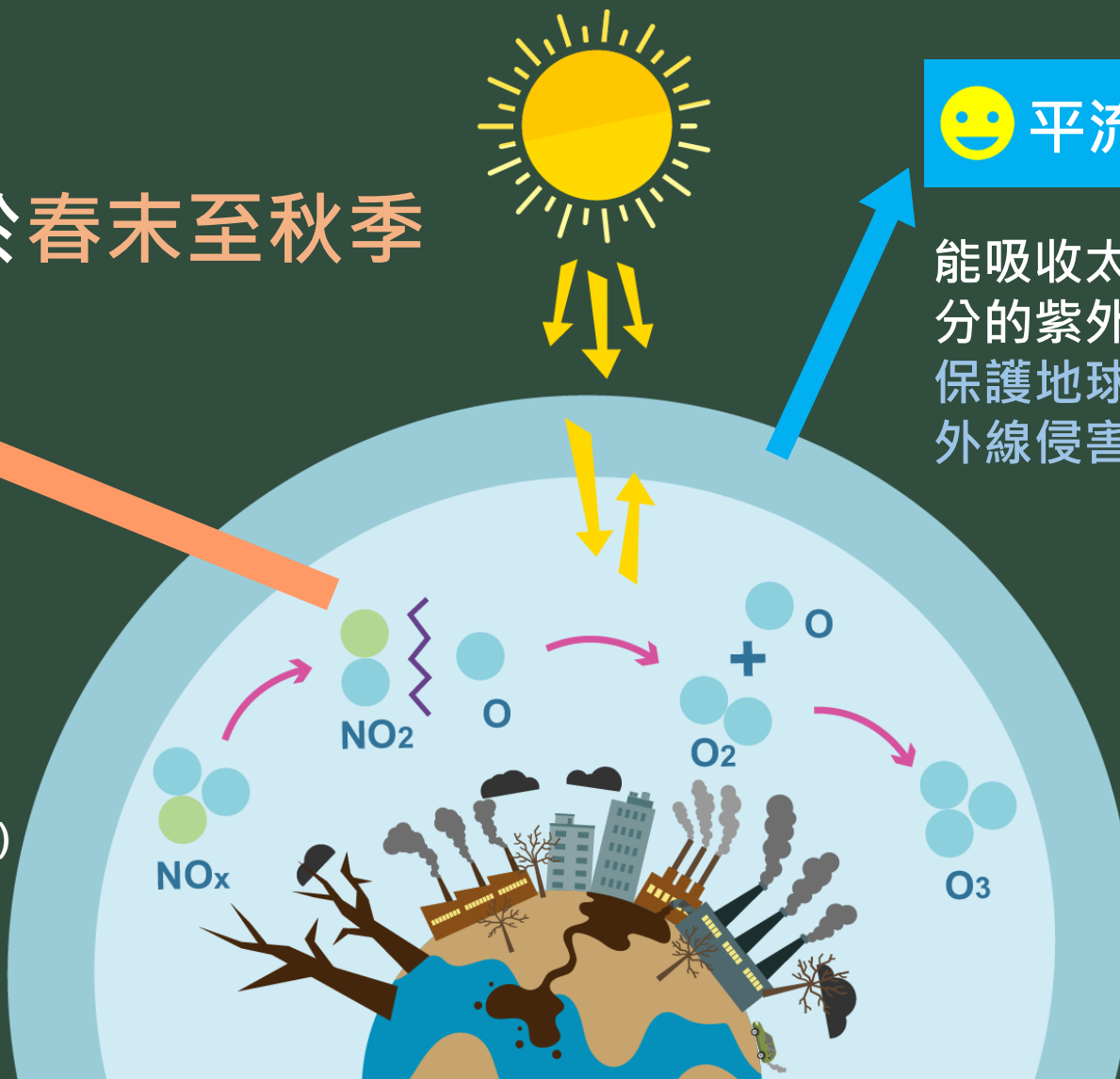


產生  
高濃度臭氧

(屬於二次污染物)

😊 平流層的臭氧

能吸收太陽光中大部分的紫外線  
保護地球生物不受紫外線侵害~





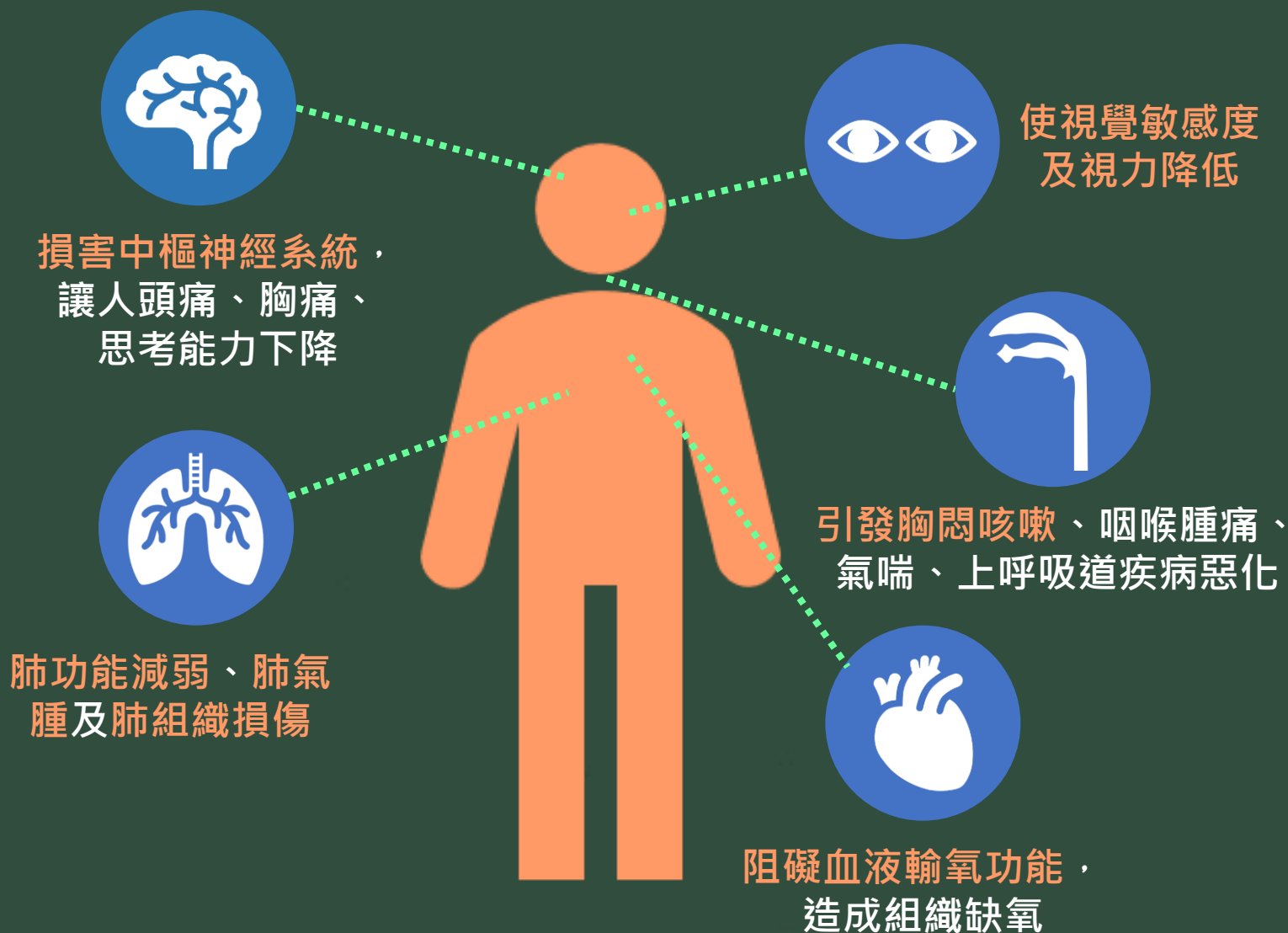
# 眼睛刺痛咳嗽氣喘，臭氧惹的禍？



室內的影印機、雷射印表機也會產生臭氧哦！



事務機擺放地點最好離人們1公尺以上，也要保持通風，才不會讓室內空品惡化喔～





臺灣使用的空氣品質標準是  
空氣品質指標(AQI)

共分6顏色等級，一起來看吧！Let's GO







AQI在0-50時，代表色是綠色，是良好狀態

AQI在51-100時，代表色是黃色，算是普通狀態

嘉義市

日期：  
時間：

空氣品質  
AQI 0-50 **良好**

適合...

**到處趴趴走**  
正常戶外活動

適合活動

騎自行車 出遊 登山

嘉義市

日期：  
時間：

空氣品質  
AQI 51-100 **普通**  
(指標污染物：PM<sub>2.5</sub>)

適合...

**可戶外活動**  
若不適者  
請戴外科防護口罩

適合活動

散步 玩球 開窗



AQI在101-150時，代表色是橘色，對敏感族群不健康

AQI在151-200時，代表色是紅色，對所有人都不健康

嘉義市

空氣品質

AQI 101-150

(指標污染物：PM<sub>2.5</sub>)

**敏感**

日期：  
時間：

對敏感性族群...

**不健康**

若不適者  
請戴外科防護口罩

適合活動

戴口罩 敏感性族群 避免外出 避免激烈運動

嘉義市

空氣品質

AQI 151-200

(指標污染物：PM<sub>2.5</sub>)

**不良**

日期：  
時間：

如有不適...

**避免戶外活動**

外出時  
請戴外科防護口罩

建議活動

開啓空氣淨化設備 關窗 室內活動





AQI在201-300時，代表色是紫色，空氣非常不良(危險)

AQI在301-500時，代表色是褐色，空氣到達有害狀態

嘉義市

AQI 201-300

空氣品質 **危險**

日期：  
時間：

(指標污染物：PM<sub>2.5</sub>)

減少戶外活動...

**外出裝備要齊全！**

外出時  
請戴外科防護口罩、護目鏡

建議活動

開啓空氣淨化設備 室內活動 增加休息時間

嘉義市

AQI 301-500

空氣品質 **有害**

日期：  
時間：

(指標污染物：PM<sub>2.5</sub>)

減少戶外活動...

**沒事在家最好**

建議活動

開啓空氣淨化設備 室內活動 增加休息時間





# 【閒聊】潔比兔聊天室



那...如果我知道現在空氣品質好不好，  
妳知道可以去哪裡看嗎？🤔

已讀

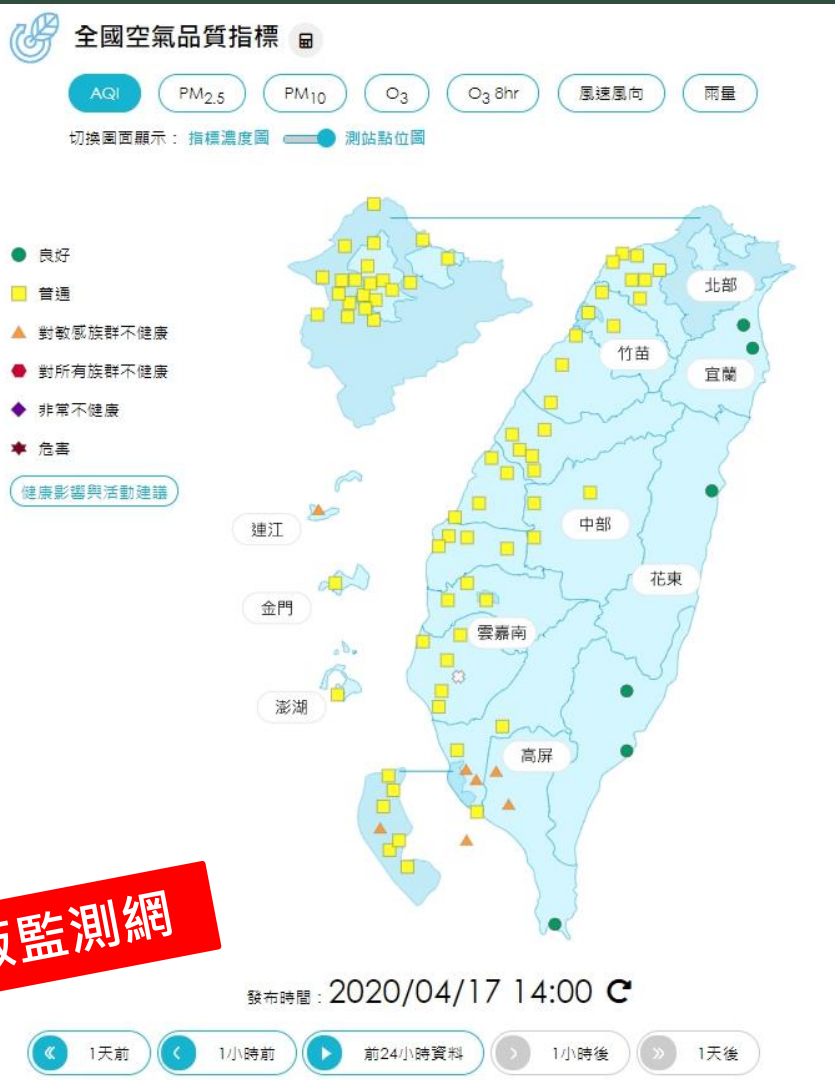
已讀

我知道哦~讓我來告訴你😎





# 首先，是環保署的空氣品質監測網 在這裡，你可以一次看到全臺灣的空氣品質狀況



新版監測網

網站傳送門





# 再來，是環保署的**環境即時通APP**

## 它的好處是，可以根據需求，設定**個人化環境資訊服務**哦

### APP下載介面

### 功能示意(節錄)

APP這邊下載



App Store



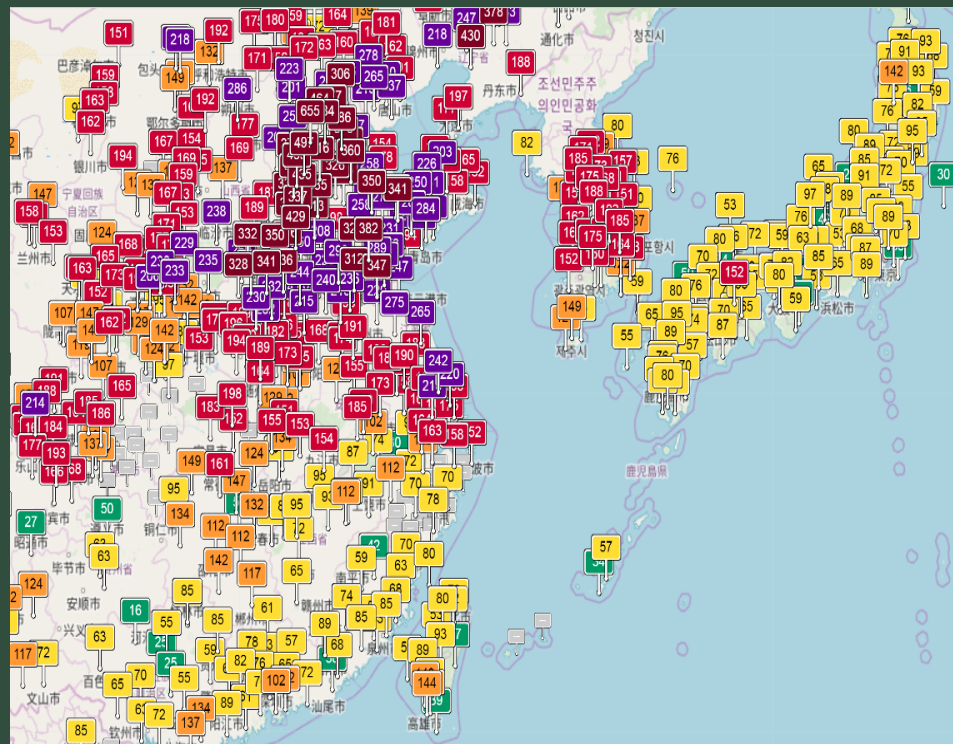
Google play







# 最後是，世界空氣污染：實時空氣質量指數地圖 在這裡，我們可以看到世界各國的空氣品質狀態



網站傳送門



面臨空污威脅，沒有人是局外人  
唯有行動及合作，才是解方



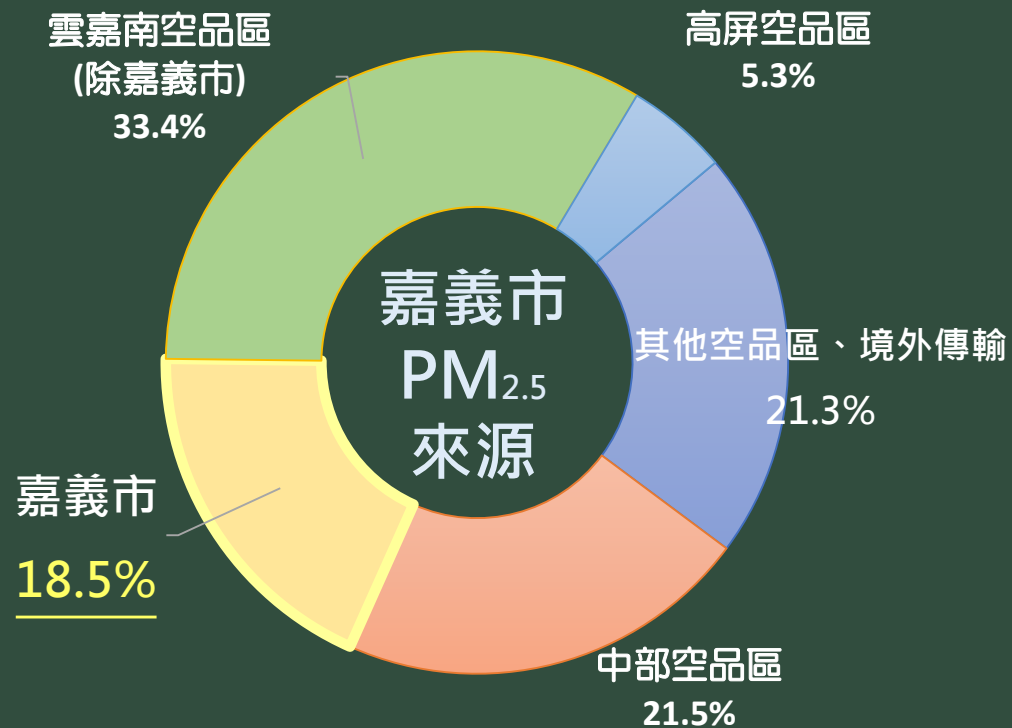


為什麼到了秋冬季節，  
嘉義市的空氣品質容易變差？





嘉義市沒有大型污染源，為什麼到了秋冬季節就容易有空污？空氣污染物到底對叨來？



經調查，嘉義市有高達81.5%的污染物來自市境之外...而這些霧霾們正是搭著東北季風的便車，來到嘉義市小旅行的





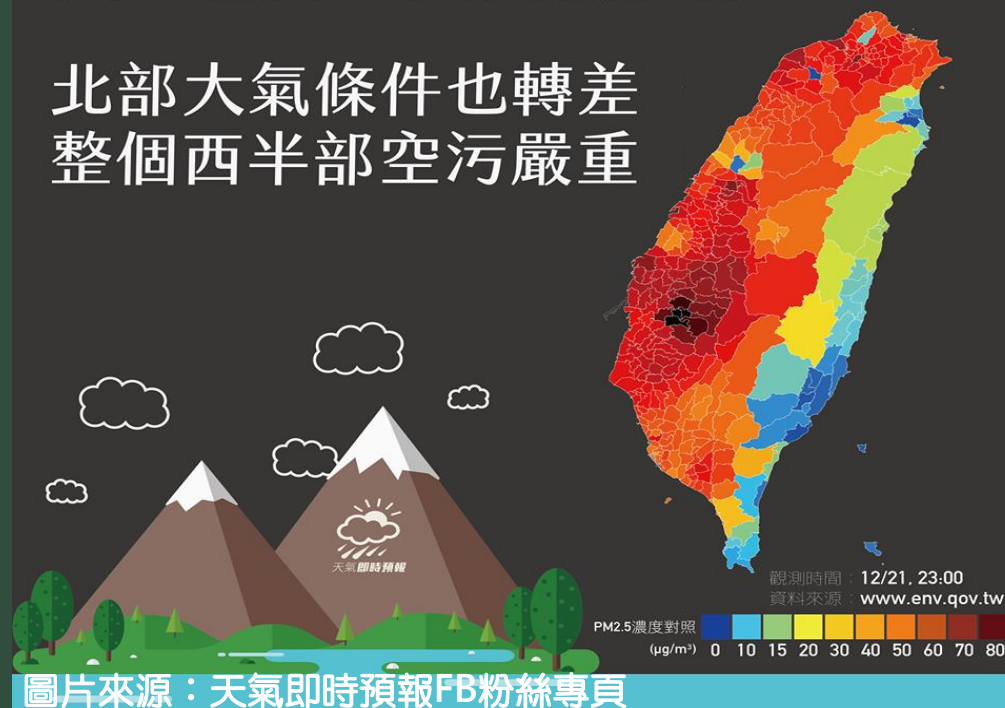


# 季風、地形雙重夾擊！西半部的空污夢魘



東北季風南下前，西半部空污嚴重  
**面對空污，其實我們都一樣**

北部大氣條件也轉差  
整個西半部空污嚴重



氣象條件偏東風時，受到天然地形的屏蔽，西半部成了背風面，形成靜風或背風漩渦時，污染物擴散不良，就常出現一個臺灣，兩種空氣品質的窘境。



# 造成嘉義市空污的三大元凶



**超過8成污染物來自市境之外**

- 嘉義市自體貢獻約佔18.5%
- 外縣市、境外移入約佔81.5%

秋冬  
空品不良  
成因






**氣象條件不利擴散**

- 冬季高壓迴流影響，中南部易呈弱風或靜風穩定狀態
- 外地污染物移入後，持續累積、擴散不良





**背風地形不利擴散**

位處中央山脈背風面  
風速弱、擴散條件差



面對空污問題，  
嘉義市政府做了什麼？





# 車輛篇

## (機車、柴油車)





# 烏賊車OUT，電動車IN



過去烏賊車橫行



現在電動車直行



105-108年間，嘉義市淘汰了**5萬6,257多輛**老舊二、四行程機車。

現在，路上幾乎看不到烏賊車，而電動車也開始變多了~





# 綠能新騎機，從我嘉開始

持續增加中

嘉義市電動車充電站位置圖



充電站密度  
全國最高

1.5 站 / 平方公里

電池換電站

免費充電站

投幣式充電站

16  
站

23  
站

67  
站



105-108年間，  
嘉義市多了**9,010多輛**的電動二輪車。  
充電變方便了，在嘉趴趴走，也不成問題了~





# 這不是你眼睛業障重！我們不管不行



跟車目視稽查



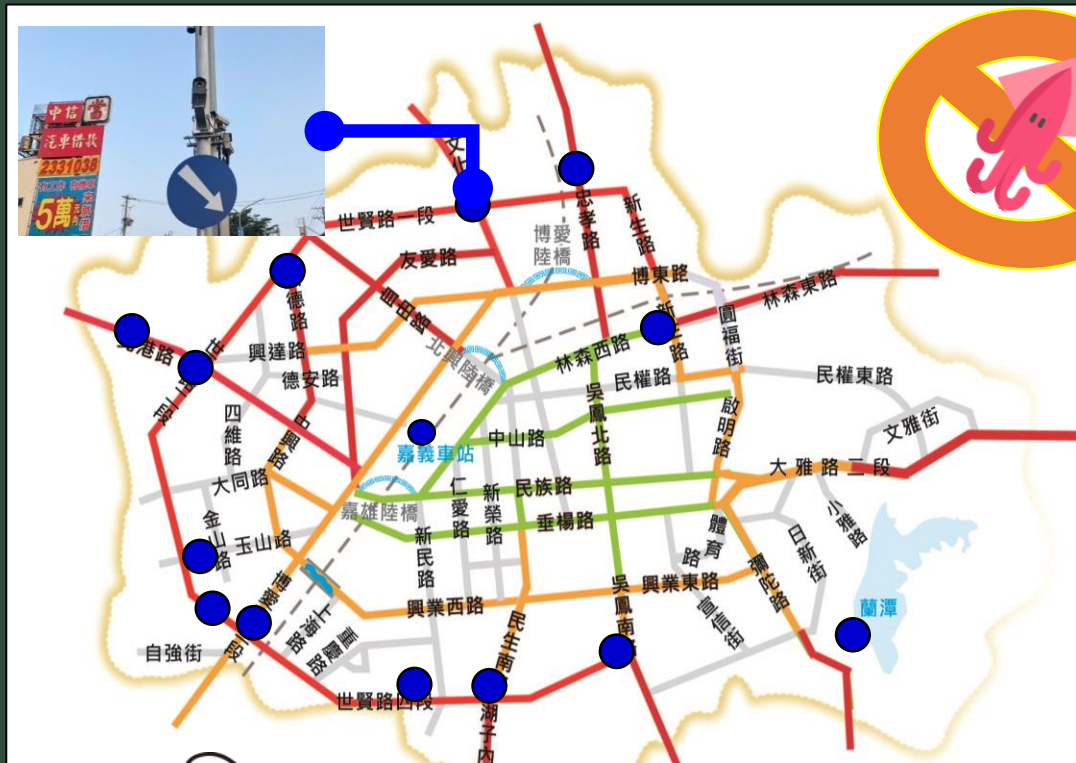
路邊攔檢

105-108年間，柴油車路邊攔檢  
共執行了6,346輛次





# 錄影監視中，請微笑



烏賊車~哩麥造

嘉義市建立了移動式+固定式車牌辨識系統，布下「天羅地網」，  
喀擦！烏賊車，我抓的住你~



# 照過來，好康攏抵嘉

109年版



舊車換購電動二輪車  
最高補助**2萬2,000元**



舊車換購六、七期燃油機車  
最高補助**1萬1,000元**



新購電動二輪車  
最高補助**1萬5,000元**



提醒您，舊車是指於民國96年6月30日（含）前出廠的燃油機車哦～  
詳細補助資訊，歡迎上嘉義市環保局網站查詢或撥打環保局服務專線  
(05-2251775 #213)，將有專人為您服務～  
也偷偷提醒，補助經費有限，心動💖更要馬上行動喔！



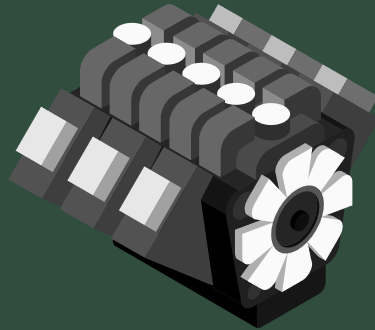


109年版

# 政府踹共~強制淘汰老車 真的假的？



汰舊換新柴油烏賊車  
最高補助**65萬元**



大型柴油車  
調修燃油控制系統  
最高補助**10萬元**



大型柴油車  
加裝空氣污染防制設備  
最高補助**15萬元**



詳細補助資訊，歡迎撥打嘉義市環保局柴油車補助專線  
(05-2276935)，由專人為您服務喔~

# 營建工程、道路揚塵 及工廠篇





## 【課堂問答時間】



有時，路上的沙塵被風一吹，空氣就變得很糟...

是啊！路上沙塵多，又遇到風吹時，很容易就變成「風吹沙」，空氣要好也很難~



路上的沙塵到底都從哪裡來啊？

路上的沙塵主要來自這6種，讓我們看下去







# 本來無一物，何處惹塵埃？



路面髒污或破損



裸露地表逸散



營建工程



大氣落塵



境外沙塵暴移入



工程(廠)運輸車輛





那些年，營建工地砂石揚塵瀰漫擾人  
揚塵污染及道路髒亂也隨之而來...







# 現在工地有三寶，防塵、灑水、綠牆好



施工品質，全民把關  
有看到污染，請撥打告示牌上面的電話反應哦～







# 蓋得好，怎麼樣都不外漏



防塵網要捆紮牢靠，且邊緣應延伸覆蓋至貨箱上緣以下至少15公分，才算蓋得好哦~

提醒您，從事營建工程、粉粒狀物堆置、運送工程材料、廢棄物或其他工事而無適當防制措施，致引起塵土飛揚或污染空氣，得處新臺幣1,200元以上10萬元以下罰鍰💰 (荷包要顧好啊 ~ ~ ~)





# 掃好掃滿，掃出我們的乾淨「嘉」園

## 道路洗掃



減少揚塵

## 環境清潔



徹底洗掃零死角

## 企業認養



政府、民間合作



每年洗掃達8萬公里，  
等於繞了地球2圈！

備註：道路洗掃主要針對嘉義市營建密集區、高車流量等重點路段加強洗掃。







## 【課堂問答時間】



在我們進入下一個主題前，想請大家猜看看，生活中除了車輛造成的空污外，還有哪一種是最常影響我們的健康，甚至還會降低生活、居住環境品質呢？

是餐飲油煙嗎？



沒錯～而且餐飲油煙還時常是空污陳情界的一哥...  
餐飲油煙，除了濃濃的異味外，其中的油煙污染物也容易引發肺癌、心血管疾病及其他下呼吸道疾病等疾病，我們繼續接著講～



# 餐飲油煙篇





# 小心！健康殺手就在我們身邊



根據英國研究報告顯示：

在通風系統差、且燃燒效能  
極低的炊具上煮飯，對健康  
造成的損害，約等於

**每天吸兩包菸！**



千萬不要輕忽廚房油煙造成的危害，讓我們一起  
拒當「人體抽油煙機」吧~



# 專家現場診斷，對症下藥更有效



改善前：油煙沖天



專家現場深度輔導



改善後：無煙無蹤



針對屢遭陳情的餐飲業者，嘉義市導入專家學者現場一對一輔導改善，輔導業者正確加裝、使用油煙防制設備後，現在享受美食，身上也不留油煙味了~





# 跟油煙say goodbye



正確加裝、使用  
油煙防制設備



油煙防制設備  
定期維護保養



烹煮時，養成開啟抽油煙機  
好習慣，加上定期維護保養  
，就能遠離擾人的油煙囉～

餐館業者，如想知道更多油煙  
防制資訊，請到「嘉義市餐飲  
油煙防資訊網」查詢，或撥打  
專線 (05)225-5771 洽詢～



# 民俗活動篇





# 香不在多，心誠則靈



過去煙霧瀰漫



現在一柱清香



香品這樣選



燒一支好香，卡贏一大把劣質香！  
選品質好一點的香，祭祖拜神外，攞顧咱A健康~  
提醒您，選擇符合CNS15047標準之香品，更有保障哦^^





# 眾神愛環保，有心卡重要



金紙減量



以糧代金



紙錢集中燒  
(金紙運鈔車)



以善代金  
做功德、助公益

時代在進步，  
按捏嘛A通~



透過全家超商Fami Port 系統，  
就可輕鬆響應「以善代金」哦~





# 做功德、助公益 (以善代金6步驟輕鬆上手)



步驟1：點選「服務寄件」



步驟2. 點選「愛心捐款」





# 做功德、助公益 (以善代金6步驟輕鬆上手)



步驟3. 選擇「以功代金」



步驟4. 選擇「嘉義市以功代金」





# 做功德、助公益 (以善代金6步驟輕鬆上手)



捐款資料輸入 ▶ 捐款資料確認 ▶ 列印繳費單至櫃檯繳費

請輸入您要捐款的金額

姓名  捐款金額  (必填)

電話  ☒ 是，索取捐贈收據 ☐ 否，我不要捐贈收據 受益對象：基隆市奇難損傷者協會

地址

備註：1. 捐款金額以100元為單位，一次最多20,000元。  
2. 捐款收據可做為年度抵稅之用，若無需索取捐款收據，則可免輸資料。

2017/03/02 11:53

↑ 上一頁

步驟5. 選擇您想捐款的對象  
並輸入基本資料



步驟6. 列印單據至櫃檯繳費  
就完成「以善代金」囉！



# 拒當人體空氣清淨機，「無煙」遶境94狂



過去煙霧隨行



現在無煙也行



您知道嗎？實測發現，燃放鞭炮後的PM<sub>2.5</sub>瞬間濃度竟高達2,152  $\mu\text{g}/\text{m}^3$ ，是紫爆標準(150.5  $\mu\text{g}/\text{m}^3$ )的14.3倍...而環保禮炮車，不僅可以模擬10種鞭炮聲，音效逼真，又沒有煙硝臭味、炮屑，快來感受「無煙」遶境的魅力吧~



環保禮炮車

# 露天燃燒篇







安捏母湯喔，麥擱燒啊！



視線差引發  
交通意外



引發火災



造成空污



危害健康



# 雙管齊下 空氣會更好



稻草翻耕再利用，資源循環都是寶







法網恢恢 難逃天眼





貪圖一時方便，隨意露天燃燒，小心罰單找上門～  
提醒您，一把火的代價，可是新臺幣1,200元以上10萬元以下罰鍰哦





嘉義市近年的空氣品質  
是否有改善呢？







# 改變進行式～嘉義市的空氣品質持續變好

## 嘉義市近5年空氣品質日曆圖

2015年	1月	2月	3月	4月	5月	6月	7月	8月	9月	10月	11月	12月
1	79.0	84.0	57.0	114.0	37.0	41.0	64.0	38.0	45.0	61.0	96.0	
2	111.0	85.0	107.0	30.0	62.0	38.0	44.0	71.0	36.0	136.0	74.0	102.0
3	98.0	104.0	43.0	54.0	33.0	40.0	100.0	37.0	112.0	87.0	118.0	
4	146.0	78.0	142.0	60.0	46.0	28.0	67.0	80.0	42.0	74.0	104.0	111.0
5	98.0	104.0	106.0	50.0	117.0	27.0	85.0	71.0	52.0	61.0	86.0	105.0
6	120.0	162.0	92.0	60.0	98.0	29.0	68.0	86.0	40.0	55.0	97.0	49.0
7	148.0	155.0	99.0	79.0	77.0	40.0	64.0	71.0	35.0	112.0	109.0	59.0
8	124.0	133.0	109.0	49.0	97.0	38.0	46.0	54.0	50.0	41.0	133.0	75.0
9	131.0	73.0	16.0	78.0	73.0	30.0	64.0	65.0	108.0	45.0	80.0	
10	137.0	86.0	35.0	72.0	83.0	33.0	41.0	53.0	140.0	71.0	77.0	31.0
11	137.0	120.0	83.0	73.0	94.0	34.0	38.0	36.0	94.0	118.0	72.0	
12	137.0	154.0	144.0	74.0	79.0	30.0	52.0	43.0	150.0	78.0	109.0	83.0
13	81.0	115.0	127.0	122.0	88.0	44.0	50.0	27.0	140.0	104.0	92.0	
14	31.0	145.0	124.0	112.0	49.0	38.0	51.0	31.0	104.0	132.0	126.0	82.0
15	79.0	151.0	58.0	141.0	44.0	36.0	67.0	32.0	143.0	118.0	108.0	109.0
16	109.0	143.0	49.0	87.0	43.0	39.0	93.0	27.0	115.0	115.0	90.0	131.0
17	133.0	150.0	58.0	81.0	42.0	29.0	112.0	22.0	143.0	115.0	104.0	103.0
18	92.0	144.0	70.0	49.0	38.0	43.0	87.0	31.0	106.0	101.0	61.0	75.0
19	109.0	145.0	137.0	38.0	49.0	35.0	28.0	43.0	100.0	108.0	85.0	64.0
20	104.0	102.0	141.0	46.0	35.0	66.0	21.0	66.0	104.0	123.0	121.0	107.0
21	138.0	103.0	146.0	91.0	53.0	59.0	27.0	118.0	90.0	96.0	100.0	126.0
22	133.0	66.0	134.0	97.0	32.0	50.0	25.0	90.0	91.0	66.0	83.0	132.0
23	142.0	155.0	73.0	80.0	29.0	38.0	40.0	63.0	76.0	78.0	84.0	104.0
24	106.0	106.0	83.0	112.0	25.0	24.0	42.0	31.0	45.0	87.0	96.0	115.0
25	100.0	111.0	82.0	135.0	37.0	42.0	38.0	58.0	112.0	103.0	64.0	66.0
26	128.0	111.0	94.0	108.0	29.0	43.0	34.0	39.0	143.0	93.0	62.0	75.0
27	147.0	100.0	98.0	102.0	31.0	53.0	36.0	38.0	71.0	82.0	90.0	64.0
28	75.0	65.0	140.0	70.0	37.0	32.0	31.0	21.0	35.0	122.0	104.0	77.0
29	76.0		91.0	63.0	35.0	27.0	43.0	19.0	49.0	111.0	93.0	71.0
30	83.0		62.0	106.0	43.0	29.0	49.0	19.0	44.0	84.0	93.0	96.0
31	79.0			36.0		40.0	30.0		78.0			77.0

2016年	1月	2月	3月	4月	5月	6月	7月	8月	9月	10月	11月	12月
1	146.0	49.0	149.0	101.0	104.0	28.0	48.0	65.0	108.0	59.0	55.0	84.0
2	155.0	45.0	134.0	154.0	47.0	38.0	39.0	44.0	51.0	67.0	54.0	83.0
3	68.0	74.0	141.0	99.0	33.0	32.0	25.0	42.0	28.0	102.0	80.0	76.0
4	94.0	75.0	111.0	76.0	48.0	41.0	33.0	101.0	45.0	104.0	104.0	118.0
5	137.0	73.0	111.0	146.0	48.0	34.0	46.0	37.0	47.0	104.0	137.0	
6	71.0	101.0	146.0	93.0	36.0	30.0	64.0	108.0	24.0	101.0	118.0	128.0
7	70.0	134.0	156.0	53.0	58.0	40.0	93.0	78.0	19.0	44.0	94.0	131.0
8	89.0	85.0	121.0	80.0	42.0	49.0	23.0	59.0	29.0	26.0	87.0	100.0
9	110.0	90.0	76.0	123.0	35.0	42.0	25.0	64.0	31.0	56.0	44.0	103.0
10	131.0	132.0	47.0	60.0	37.0	25.0	33.0	77.0	35.0	36.0	63.0	115.0
11	76.0	142.0	59.0	76.0	68.0	28.0	23.0	43.0	45.0	62.0	99.0	132.0
12	56.0	59.0	83.0	129.0	109.0	23.0	31.0	25.0	63.0	68.0	159.0	111.0
13	68.0	27.0	123.0	60.0	115.0	21.0	37.0	31.0	56.0	79.0	143.0	120.0
14	124.0	31.0	64.0	46.0	65.0	31.0	40.0	80.0	44.0	106.0	138.0	95.0
15	137.0	96.0	114.0	61.0	62.0	34.0	31.0	63.0	39.0	150.0	131.0	93.0
16	99.0	88.0	102.0	53.0	58.0	31.0	35.0	30.0	50.0	109.0	136.0	103.0
17	72.0	126.0	156.0	38.0	104.0	33.0	30.0	24.0	52.0	126.0	142.0	137.0
18	95.0	142.0	126.0	51.0	146.0	33.0	29.0	28.0	67.0	75.0	151.0	140.0
19	155.0	131.0	81.0	112.0	122.0	39.0	31.0	38.0	143.0	98.0	134.0	131.0
20	87.0	102.0	116.0	140.0	116.0	87.0	36.0	40.0	126.0	134.0	132.0	101.0
21	76.0	133.0	144.0	91.0	131.0	44.0	67.0	54.0	136.0	52.0	66.0	145.0
22	48.0	161.0	130.0	49.0	37.0	44.0	53.0	65.0	109.0	36.0	65.0	115.0
23	27.0	99.0	140.0	47.0	53.0	29.0	43.0	87.0	136.0	47.0	37.0	114.0
24	39.0	71.0	41.0	44.0	41.0	39.0	51.0	104.0	132.0	74.0	45.0	134.0
25	49.0	108.0	62.0	72.0	74.0	31.0	67.0	101.0	97.0	79.0	70.0	144.0
26	56.0	129.0	115.0	82.0	68.0	50.0	68.0	126.0	90.0	90.0	65.0	83.0
27	71.0	95.0	145.0	54.0	42.0	52.0	39.0	115.0	26.0	112.0	30.0	81.0
28	57.0	104.0	116.0	87.0	40.0	53.0	35.0	98.0	44.0	134.0	75.0	60.0
29	48.0	133.0	128.0	171.0	38.0	45.0	47.0	136.0	44.0	134.0	113.0	65.0
30	64.0		138.0	163.0	31.0	31.0	64.0	93.0	63.0	74.0	75.0	103.0
31	72.0		153.0		30.0		101.0	154.0		74.0		105.0

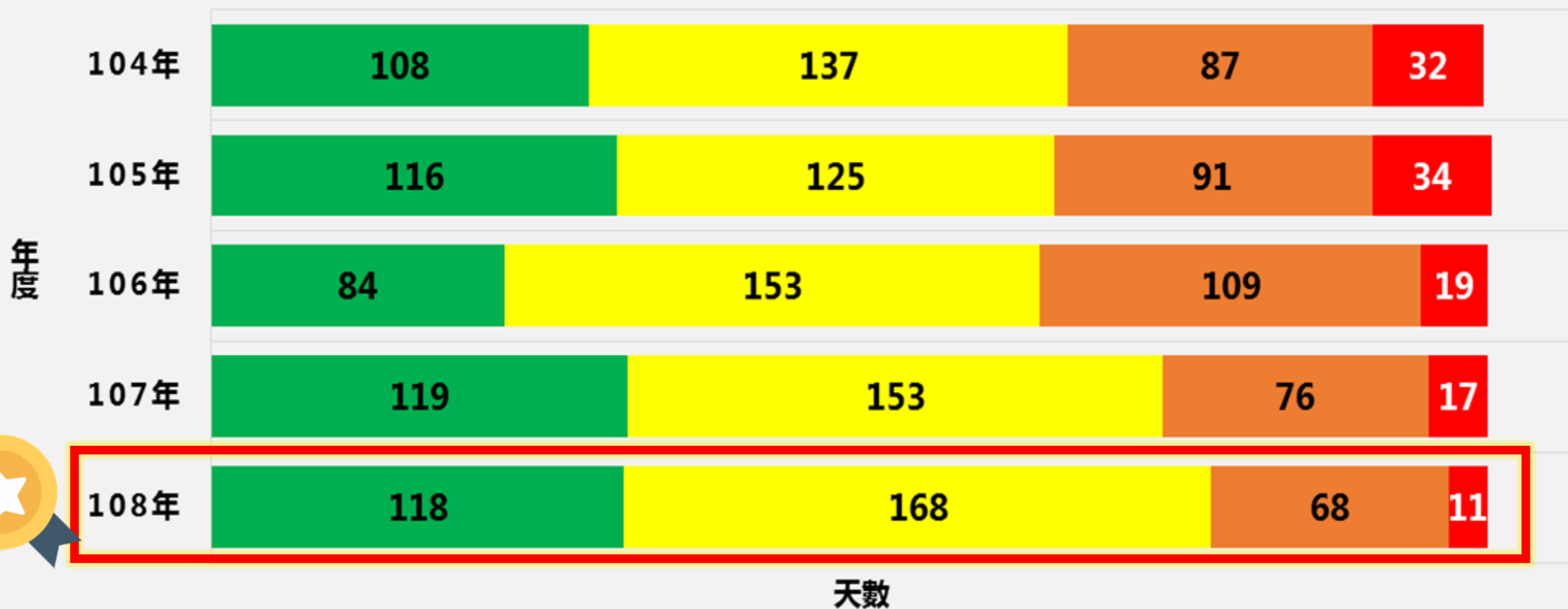
2017年	1月	2月	3月	4月	5月	6月	7月	8月	9月	10月	11月	12月
1	121.0	58.0	96.0	104.0	71.0	34.0	32.0	20.0	85.0	71.0	84.0	52.0
2	138.0	67.0	126.0	129.0	86.0	28.0	25.0	37.0	47.0	77.0	82.0	66.0
3	131.0	110.0	128.0	146.0	107.0	32.0	33.0	45.0	40.0	96.0	66.0	72.0
4	135.0	114.0	139.0	112.0	91.0	31.0	29.0	31.0	38.0	125.0	58.0	73.0
5	136.0	147.0	109.0	100.0	73.0	38.0	77.0	35.0	60.0	97.0	73.0	106.0
6	108.0	125.0	65.0	132.0	102.0	42.0	42.0	42.0	72.0	108.0	107.0	107.0
7	135.0	135.0	138.0	83.0	101.0	77.0	28.0	36.0	44.0	136.0	111.0	62.0
8	122.0	104.0	118.0	48.0	95.0	72.0	28.0	34.0	39.0	132.0	74.0	89.0
9	104.0	57.0	132.0	62.0	43.0	53.0	37.0	30.0	53.0	56.0	102.0	95.0
10	131.0	148.0	157.0	40.0	84.0	44.0	40.0	31.0	34.0	104.0	135.0	96.0
11	135.0	101.0	99.0	37.0	93.0	31.0	40.0	37.0	45.0	126.0	119.0	122.0
12	122.0	108.0	132.0	81.0	62.0	38.0	48.0	33.0	69.0	68.0	64.0	93.0
13	99.0	93.0	110.0	126.0	51.0	26.0	54.0	38.0	84.0	46.0	67.0	85.0
14	81.0	116.0	75.0	121.0	74.0	18.0	45.0	23.0	104.0	32.0	100.0	91.0
15	84.0	133.0	114.0	110.0	70.0	19.0	47.0	22.0	61.0	16.0	92.0	94.0
16	72.0	109.0	117.0	59.0	22.0	58.0	29.0	129.0	37.0	109.0	54.0	
17	90.0	77.0	104.0	56.0	80.0	19.0	54.0	46.0	108.0	65.0	141.0	69.0
18	93.0	153.0	152.0	52.0	126.0	23.0	77.0	51.0	100.0	51.0	83.0	62.0
19	98.0	133.0	149.0	151.0	88.0	28.0	90.0	77.0	140.0	60.0	60.0	55.0
20	84.0	125.0	139.0	55.0	53.0	27.0	93.0	59.0	118.0	52.0	59.0	62.0
21	85.0	127.0	111.0	44.0	69.0	29.0	77.0	72.0	143.0	60.0	67.0	79.0
22	83.0	134.0	104.0	55.0	67.0	32.0	89.0	69.0	143.0	101.0	70.0	101.0
23	133.0	97.0	73.0	93.0	42.0	34.0	65.0	33.0	150.0	113.0	69.0	128.0
24	106.0	67.0	102.0	119.0	32.0	30.0	37.0	40.0	98.0	119.0	65.0	154.0
25	72.0	68.0	94.0	110.0	52.0	26.0	47.0	50.0	61.0	112.0	66.0	152.0
26	86.0	60.0	75.0	124.0	115.0	28.0	44.0	87.0	51.0	104.0	81.0	154.0
27	107.0	115.0	100.0	59.0	110.0	25.0	57.0	58.0	64.0	87.0	63.0	120.0
28	107.0	145.0	109.0	112.0	108.0	31.0	90.0	44.0	62.0	98.0	118.0	106.0
29	118.0		104.0	151.0	129.0	68.0	79.0	61.0	84.0	112.0	144.0	107.0
30	103.0		139.0	150.0	40.0	77.0	29.0	74.0	87.0	79.0	102.0	106.0
31	64.0		118.0		36.0		43.0	79.0		77.0		146.0

2018年	1月	2月	3月	4月	5月	6月	7月	8月	9月	10月	11月	12月
1	107.0	91.0	82.0	76.0	59.0	108.0	28.0	37.0	50.0	104.0	41.0	125.0
2	115.0	82.0	143.0	102.0	43.0	126.0	24.0	33.0	33.0	132.0	57.0	101.0
3	150.0	114.0	154.0	83.0	80.0	74.0	26.0	25.0	30.0	101.0	80.0	92.0
4	155.0	37.0	75.0	105.0	105.0	97.0	24.0	33.0	44.0	64.0	88.0	51.0
5	88.0	41.0	44.0	122.0	80.0	42.0	26.0	44.0	41.0	150.0	87.0	82.0
6	68.0	88.0	55.0	69.0	48.0	41.0	31.0	61.0	45.0	33.0	142.0	89.0
7	35.0	133.0	77.0	78.0	44.0	84.0	28.0	38.0	49.0	143.0	65.0	65.0
8	40.0	91.0	37.0	87.0	35.0	51.0	35.0	45.0	39.0	108.0	19.0	38.0
9	51.0	105.0	93.0	101.0	48.0	59.0	44.0	51.0	48.0	126.0	135.0	36.0
10	67.0	140.0	90.0	93.0	93.0	45.0	55.0	56.0	93.0	97.0	102.0	50.0
11	62.0	81.0	93.0	66.0	132.0	53.0	35.0	61.0	53.0	51.0	109.0	68.0
12	72.0	100.0	92.0	43.0	87.0	51.0	78.0	70.0	29.0	127.0	68.0	93.0
13	89.0	105.0	107.0	36.0	55.0	140.0	60.0	38.0	89.0	50.0	96.0	83.0
14	75.0	138.0	36.0	52.0	69.0	61.0	34.0	90.0	132.0	93.0	90.0	90.0
15	78.0	79.0	123.0	58.0	38.0	48.0	78.0	32.0	91.0	80.0	115.0	76.0
16	124.0	126.0	73.0	89.0	39.0	58.0	####	32.0	61.0	54.0	131.0	94.0
17	137.0	124.0	107.0	82.0	32.0	27.0	66.0	39.0	47.0	65.0	99.0	75.0
18	152.0	104.0	113.0	103.0	53.0	30.0	41.0	31.0	61.0	93.0	75.0	113.0
19	105.0	97.0	92.0	112.0	45.0	28.0	46.0	32.0	68.0	97.0	55.0	90.0
20	158.0	128.0	64.0	81.0	61.0	18.0	37.0	41.0	57.0	108.0	64.0	63.0
21	158.0	111.0	47.0	102.0	74.0	28.0	49.0	36.0	49.0	108.0	77.0	91.0
22	103.0	75.0	75.0	105.0	83.0	34.0	42.0	41.0	70.0	122.0	68.0	53.0
23	83.0	98.0	90.0	63.0	73.0	29.0	44.0	32.0	74.0	94.0	67.0	120.0
24	100.0	125.0	146.0	43.0	84.0	31.0	31.0	37.0	78.0	119.0	80.0	93.0
25	68.0	125.0	112.0	89.0	56.0	37.0	34.0	49.0	87.0	126.0	61.0	71.0
26	62.0	83.0	112.0	150.0	31.0	37.0	43.0	51.0	105.0	29.0	53.0	43.0
27	65.0	126.0	132.0	105.0	35.0	35.0	36.0	28.0	80.0	132.0	73.0	60.0
28	82.0	105.0	113.0	121.0	39.0	32.0	39.0	20.0	48.0	101.0	53.0	52.0
29	48.0	68.0	119.0	86.0	50.0	31.0	38.0	16.0	87.0	115.0	90.0	41.0
30	69.0	122.0	87.0	37.0	33.0	31.0	19.0	19.0	19.0	112.0	58.0	58.0



# 嘉義市近5年空氣品質改善比一比

■ 良好 ■ 普通 ■ 對敏感族群不健康 ■ 對所有族群不健康







# 嘉義市能見度持續提升



嘉義市能見度持續提升(氣象站) 10公里  
104年(共131日) 35.9% 提高至 108 年(共221日) 65.9%







面對空污威脅

我們可以怎麼防護？





# 空污來襲 自我防護不可少



改為  
室內活動

減少外出時間

減少空污暴露



外出  
配戴口罩

選用通過

國家標準認證的口罩

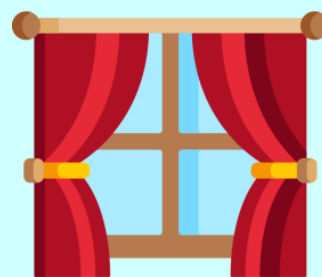


# 空污來襲 自我防護不可少



留意  
空品資訊

即時掌握空品狀態  
採取健康防護措施



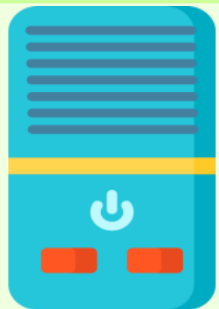
適度  
關閉門窗

紅害(AQI  $\geq$  151)期間  
減少開窗時間





# 空污來襲 自我防護不可少



## 室內使用 空氣清淨機

使用空氣清淨機  
並定期更換濾網



## 減少 廚房油煙

烹飪時開啟抽油煙機  
並定期維護保養



## 【閒聊】潔比兔聊天室



口罩我該怎麼挑選比較好呢？🤔

已讀

我知道哦~讓我來告訴你！

順便教你怎麼正確戴口罩吧!! 😎

已讀

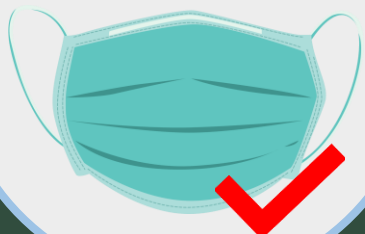




# 根據不同空污狀況，口罩怎麼選？

PM<sub>2.5</sub>濃度高時

一般外科口罩

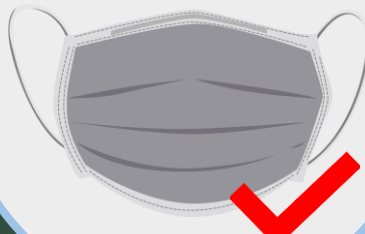


國家標準

CNS159880

臭氧濃度高時

活性碳口罩



國家標準

CNS14756

N95口罩



防護效果最好

但因為氣流阻抗高，會造成呼吸困難，一般人應避免長時間久戴。

提醒大家，一般棉布口罩對於空污的防護效果不好喔！





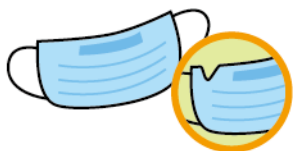


# 戴口罩 4 步驟

步驟1



## 檢查口罩



打開口罩並  
檢查是否完整



有顏色面為外層  
鼻樑片應在上方



步驟2



## 輕壓鼻樑片



鼻樑片應固定於鼻樑



鼻樑片應與鼻樑緊密貼合



步驟3



## 戴上口罩



鬆緊帶掛於雙耳



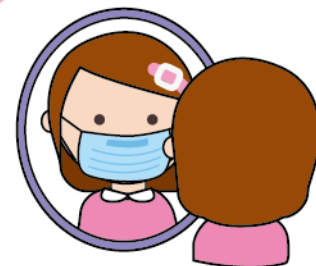
將口罩拉開至下巴  
維持臉部密合度



步驟4



## 檢查是否 配戴正確



藉由觸摸或鏡子  
輔助，確認是否  
正確配戴

謝謝聆聽



嘉義市政府環境保護局

Environmental Protection Bureau, Chiayi city