

嘉義市宣信國小防疫措施說明

校長 黃金木

109年2月21日



新型冠狀病毒(武漢肺炎)小教室

親子天下
Education · Parenting
Family Lifestyle





嘉義市校園因應「嚴重特殊傳染性肺炎疫情」強化作為

- 一 落實校園防疫3要1動口訣
- 二 洗手台應放置肥皂或洗手乳
- 三 防疫期間暫時移除水龍頭省水裝置，確保正常出水量
- 四 校方應落實消毒工作與量測體溫
- 五 由教職員調配消毒水，酒精，嚴禁由學生操作，以確保安全

校園防疫口訣

3 要 1 動

1 要量體溫

2 要勤洗手

3 教室要通風

4 下課出來動一動



嘉義市政府教育處關心您



嘉義市校園因應「嚴重特殊傳染性肺炎疫情」強化作為

六

多進行戶外運動，並留意教室通風情形

七

留意耳溫套衛生問題，做好消毒工作或進行替換

八

發放健康管理護照，請家長配合在家量測學生體溫

九

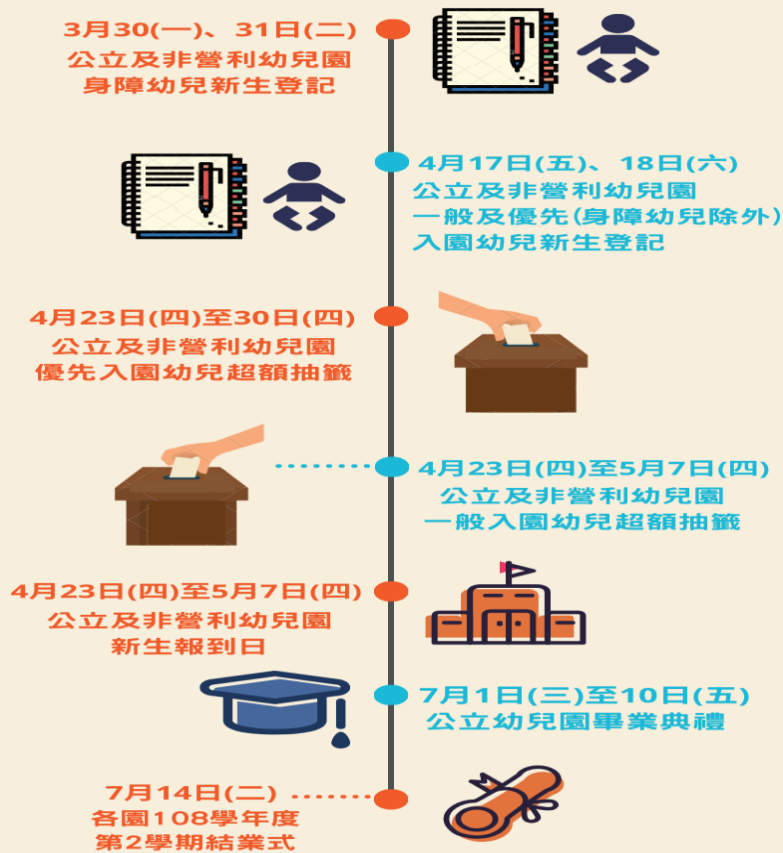
防疫期間加強溝通宣導**家長不得進入校園**措施，如有發燒症狀之學生，請先安置於適當處所，並及時通知家長前來帶回



嘉義市因應疫情 109年幼兒園、國中小學新生入學等相關活動作業期

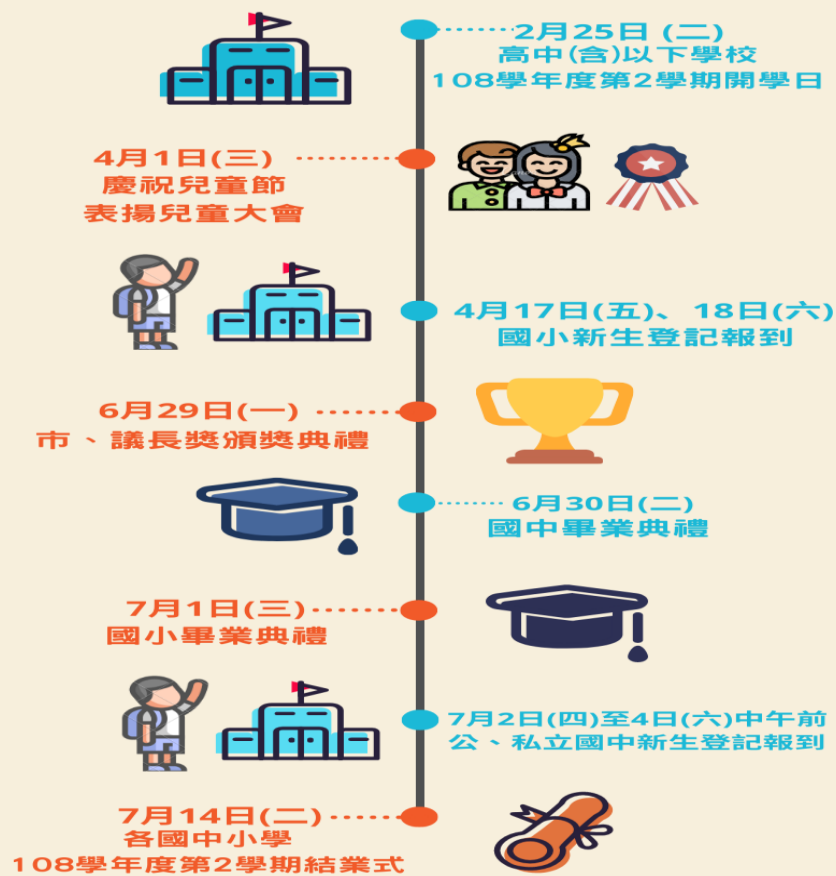
嘉義市109年 幼兒園新生入學作業期程

109.2.17 更新



嘉義市109年國民中小學 新生入學相關作業期程

109.2.17 更新



本頁摘自教育處處長簡報

更多相關訊息請搜尋

宣信國小的準備與作為



每日
防範

宣信國民小學 SHIH HUAN

新型冠狀病毒 武漢肺炎 疫情

防疫措施 SOP

1

開學後(2月25日) 每日學生自主管理體溫
上學前、晚上 2次 測量並記錄學生健康管理護照

2

校門口防疫老師量體溫後，
發現學童有發燒症狀者，
經再次檢查，若確定學童有發燒症狀
請學童至傳達室等候家長帶回。



3

請各班教室 每日 以
稀釋漂白水 1:100 完成消毒。



4

各班級任教師請學生 每日每節上課前一定用



肥皂 洗手 40~60 秒，

減少用手觸及 眼 口 鼻

確實洗手比戴口罩更重要

5

有發燒症狀 額溫超過 37.5°C 咳嗽等症狀者
耳溫超過 38°C



發燒



咳嗽



呼吸困難

請在家休養
自主健康管理



宣信國小的準備與作為--上下學門口

- 開學後只開放北門(大門)、東門(體育場邊)、西門(宣信街)三個校門口上學。
- 學生已在家量測體溫(沒發燒)並登錄健康護照，**快速通關**。
- 進入之學生會由導護老師，無發燒現象可進入校園，有發燒現象的學生則由家長帶回就醫。
- 防疫期間**請家長不要隨同學童進入校園**，懇請各家長配合。
- 放學時接送，請家長於校門外等候。

宣信國小的準備與作為---上下學門口

出入口	北門 (大門)	東門 (體育場側)	西門 (宣信街)
開放時間	07：00~07：45	07：20~07：45	07：20~07：45
07：00 以前及 07:45 後到校學生統一由北門進入校園			

宣信國小的準備與作為 ---健康護照

- *天天量2次
- *確實登錄
- *掛在書包旁

宣信國小健康護照

姓名：_____

班級：_____

學號：_____

家長姓名：_____

家長電話：_____

家長簽名：_____

日期：_____

星期：_____

溫度：_____

濕度：_____

空氣品質：_____

陽光強度：_____

風速：_____

風向：_____

降雨量：_____

日照時數：_____

空氣污染指數：_____

空氣污染指數說明：_____

空氣污染指數查詢網址：_____

空氣污染指數查詢電話：_____

空氣污染指數查詢信箱：_____

空氣污染指數查詢傳真：_____

空氣污染指數查詢電子郵件：_____

空氣污染指數查詢網址：_____

空氣污染指數查詢電話：_____

空氣污染指數查詢信箱：_____

空氣污染指數查詢傳真：_____

空氣污染指數查詢電子郵件：_____

宣信國小健康護照

姓名：_____

班級：_____

學號：_____

家長姓名：_____

家長電話：_____

家長簽名：_____

日期：_____

星期：_____

溫度：_____

濕度：_____

空氣品質：_____

陽光強度：_____

風速：_____

風向：_____

降雨量：_____

日照時數：_____

空氣污染指數：_____

空氣污染指數說明：_____

空氣污染指數查詢網址：_____

空氣污染指數查詢電話：_____

空氣污染指數查詢信箱：_____

空氣污染指數查詢傳真：_____

空氣污染指數查詢電子郵件：_____

空氣污染指數查詢網址：_____

空氣污染指數查詢電話：_____

空氣污染指數查詢信箱：_____

空氣污染指數查詢傳真：_____

空氣污染指數查詢電子郵件：_____

宣信國小健康護照

姓名：_____

班級：_____

學號：_____

家長姓名：_____

家長電話：_____

家長簽名：_____

日期：_____

星期：_____

溫度：_____

濕度：_____

空氣品質：_____

陽光強度：_____

風速：_____

風向：_____

降雨量：_____

日照時數：_____

空氣污染指數：_____

空氣污染指數說明：_____

空氣污染指數查詢網址：_____

空氣污染指數查詢電話：_____

空氣污染指數查詢信箱：_____

空氣污染指數查詢傳真：_____

空氣污染指數查詢電子郵件：_____

空氣污染指數查詢網址：_____

空氣污染指數查詢電話：_____

空氣污染指數查詢信箱：_____

空氣污染指數查詢傳真：_____

空氣污染指數查詢電子郵件：_____

宣信國小的準備與作為 ---傳達室等候室

1.學生發燒在此等候
家長帶回就醫

2.請家長務必於2小
時內帶回就醫，因為
此處無法提供醫療服
務



宣信國小的準備與作為--消毒



班級環境消毒備有：
水桶、量杯、漂白水



班級物資:耳溫槍或額溫槍
1支、清潔酒精棉、75%酒
精、乾洗手液、宣導海報



每一門口體溫量測站:額溫
槍3支、耳溫槍1支、75%
酒精、清潔棉球、成人兒
童口罩

宣信國小的準備與作為--防疫物資準備

健康中心庫存	衛生組庫存	班級防疫物資
兒童口罩 成人口罩 95%酒精 95%酒精 75%酒精 次氯酸原液 耳溫、額溫槍	漂白水(1500ml)	耳或額溫/每班1支 漂白水:每班1瓶 75%酒精(100ml)

善用並珍惜防疫物資

WE'RE ALL IN THIS TOGETHER!

有愛的社會 你好 我好，大家都好！



什麼時候需要戴口罩？

出入醫院、有發燒或呼吸道症狀、免疫較差時；
近距離、密閉空間長時間接觸人群也可考慮配戴





校園防疫動起來

健康快樂又幸福